



# Manual de Verificación de Instalación de Certificado Digital

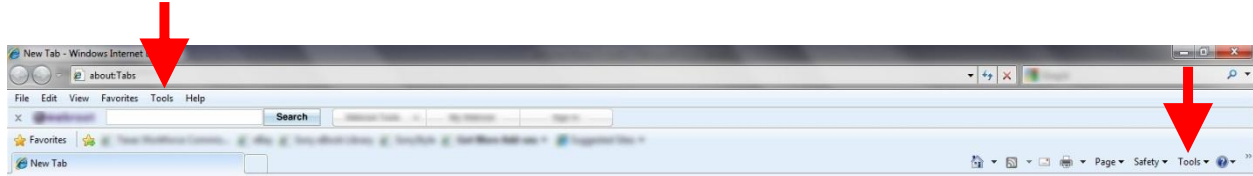
<b>Desarrollado por:</b>	DNE Labs
<b>Revisado en:</b>	03 de junio de 2014
<b>Versión:</b>	4.102.0603

[support@bioesign.com](mailto:support@bioesign.com)

Este manual es para aquellos que quieran o necesiten verificar la instalación y fecha de expiración de su Certificado Digital.

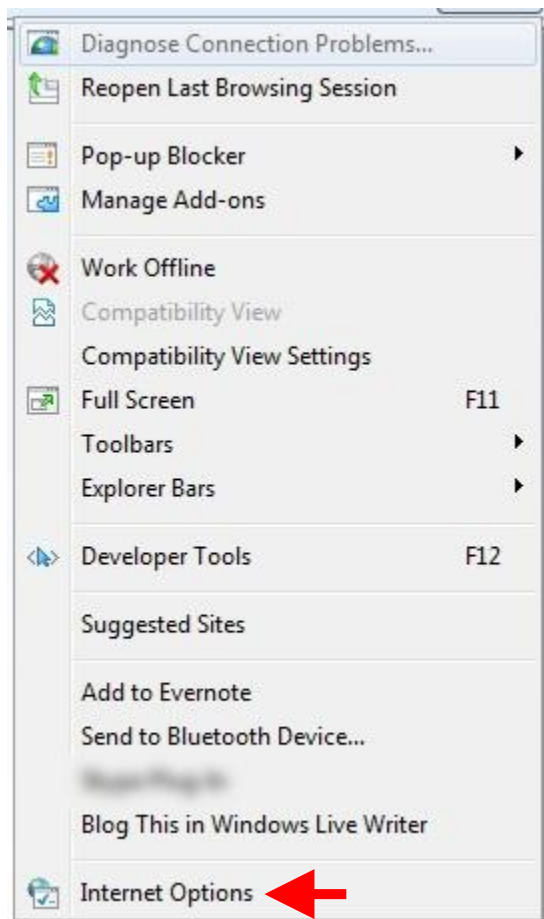
Las ilustraciones en el manual fueron generadas utilizando **Windows 7** e **Internet Explorer 8**. De utilizar una versión distinta de navegador o sistema operativo, las imágenes pudieran variar.

# Paso 1



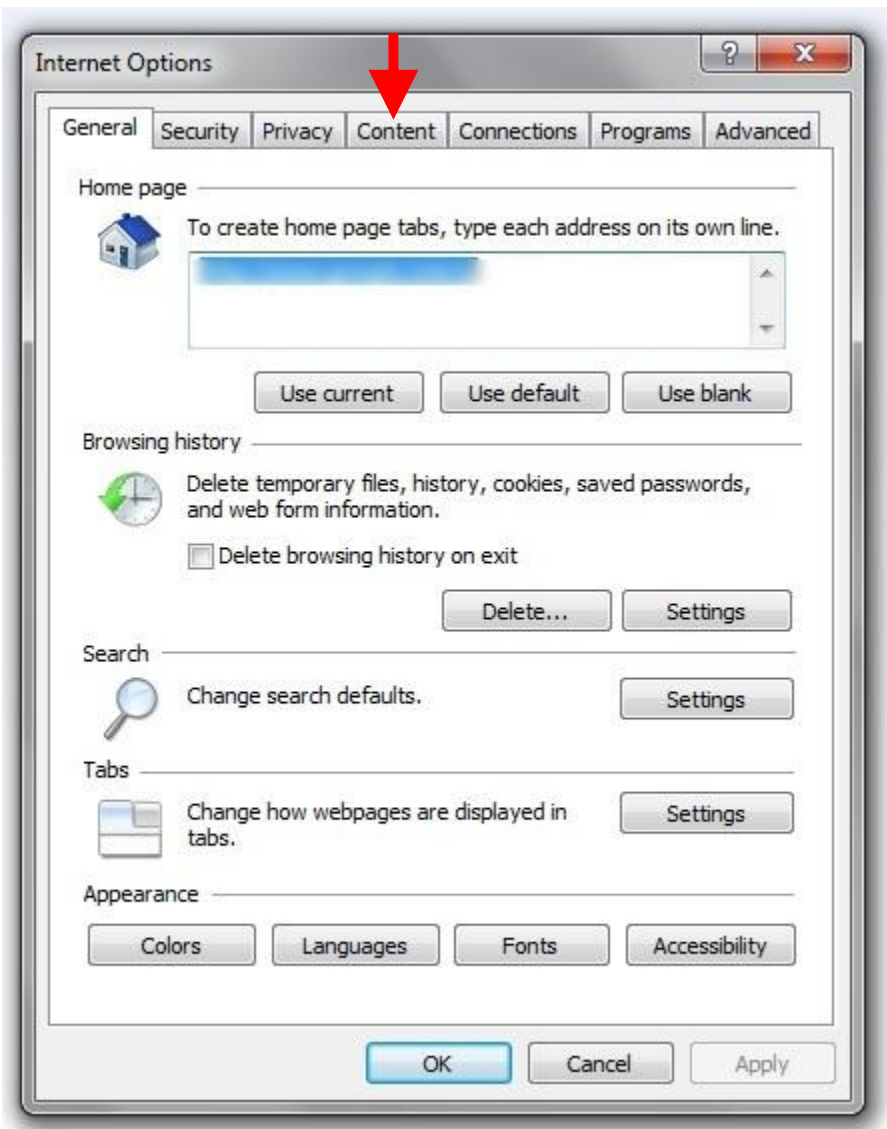
Dentro del ambiente de "Internet Explorer" vaya a "Tools".

# Paso 2



Una vez ya esté en el menú de "Tools", escoja la opción de "Internet Options".

## Paso 3



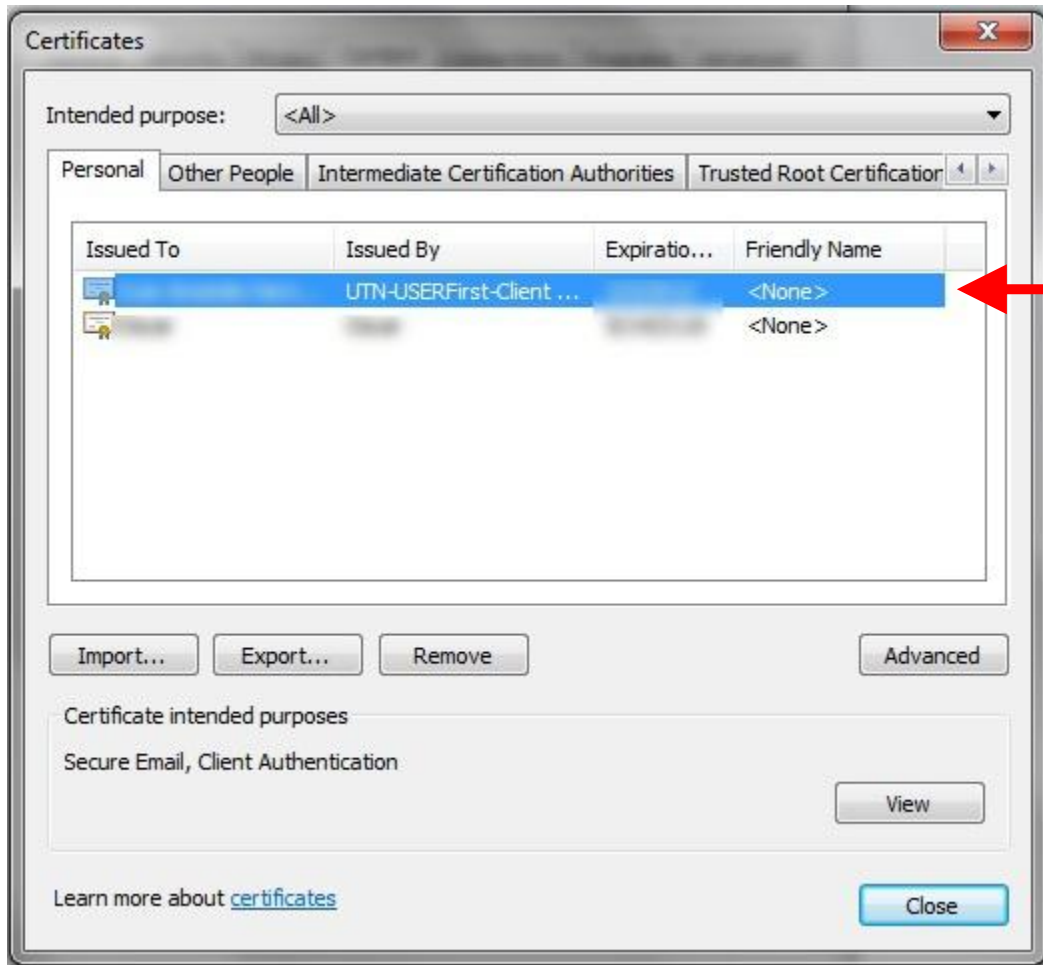
Pinche sobre la pestaña rotulada "Content".

## Paso 4



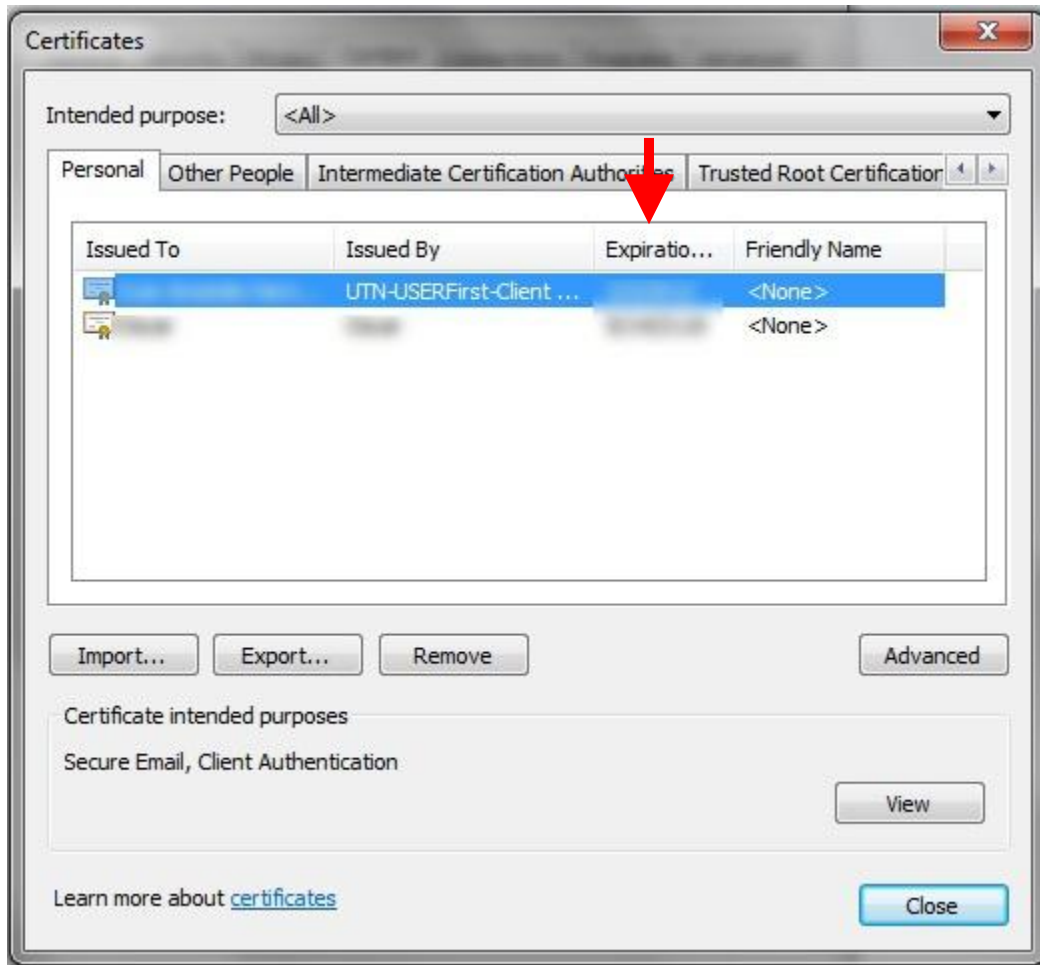
Presione el botón llamado "Certificates" bajo la sección clasificada por el mismo nombre.

## Paso 5



Si su firma fue debidamente instalada, debe aparecer enlistada en esta pantalla, desplegando su nombre completo.

## Paso 6



La fecha de expiración de su Certificado Digital aparecerá bajo el campo de "Expiration Date".