

Adobe Acrobat XI

Añadir firmas digitales

Add digital signatures



Antes de comenzar

Este manual es para aquellos que deseen añadir su firma digital utilizando el programa de Acrobat Professional XI. No debe ser confundido con el programa Reader, el cual no contiene esta función.

Before you begin

This manual is for those who wish to add the digital signature using the program Acrobat Professional XI. Not to be confused with the Reader program, which does not contain this feature.

X Requisitos

Antes de llevar a cabo este proceso, debe haber ejecutado primero la instalación de su firma usando el archivo llamado "CertificateAcces" de nuestras herramientas.

X Requirement

Before running this process, you must have executed the installation of your certificate, using the "CertificateAcces" file from our tools.

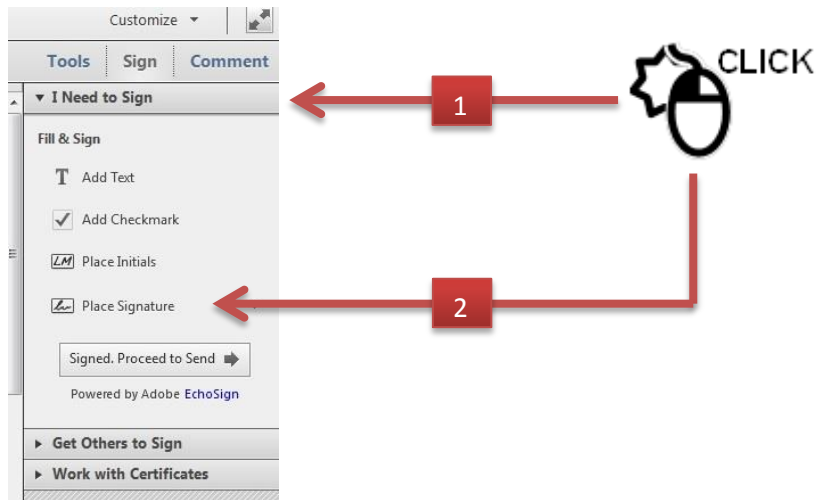
Paso 1 – Step 1

Seleccione la opción Sign a la derecha en el programa, o vaya a Edit, y luego Sign en la barra del tope a la izquierda.
Select Sign on the right column of the program, or go to Edit, and then Sign at the top left bar.



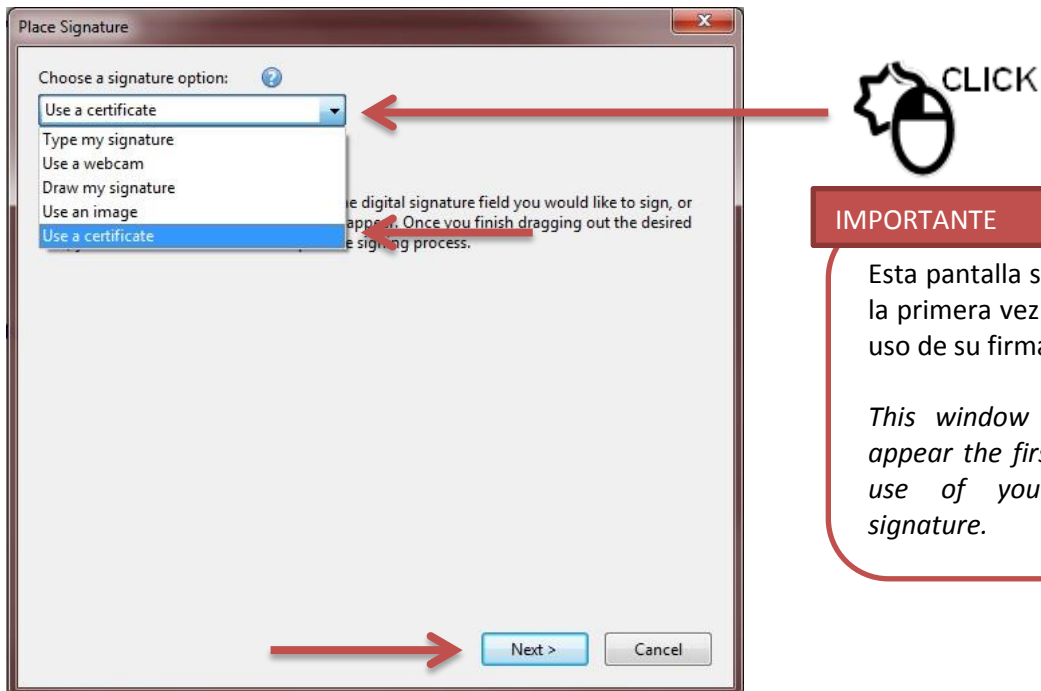
Paso 2 – Step 2

Seleccione I Need to Sign, y escoja Place Signature
Select I Need to Sign and then Place Signature



Paso 3 – Step 3

Presione en la flecha, y luego seleccione Use a certificate. Presione Next.
Press over the arrow, and then choose Use a certificate. Press Next.



Paso 4 – Step 4

Presione Draw New Signature Rectangle...

Press on Draw New Signature Rectangle...



Paso 5 – Step 5

Usando el mouse, deje pegado el boton, y dibuje un recuadro como se muestra.

Using the mouse, click and hold the button, and draw a rectangle as show.

Documento de Prueba

El propósito de este documento es para la realización de pruebas con firma digital en diferentes programas.



IMPORTANTE

Presione y deje presionado el botón del mouse, y dibuje un recuadro.

IMPORTANT

Click and hold the mouse button to draw a rectangle.

Paso 6 – Step 6

Asegúrese que su certificado este seleccionado en el tope. Y luego presione Sign.
Make sure that your certificate is selected at the top. Then, press Sign.



Asegurese que su certificado digital este seleccionado.

Make sure your digital certificate is selected.

! Advertencia / Warning

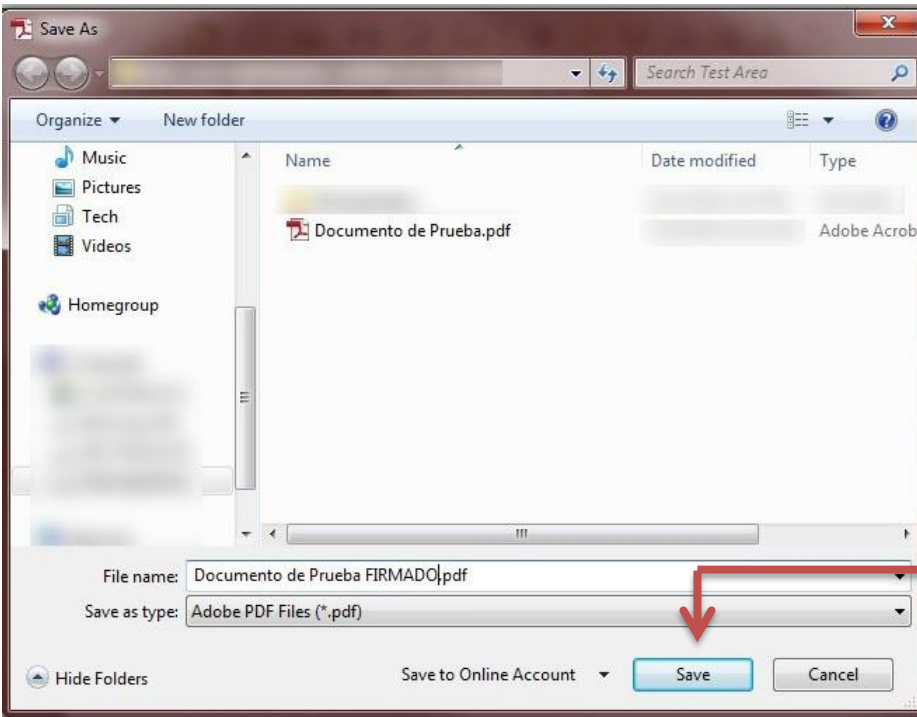
Si su firma digital digital no aparece para seleccionar, asegúrese que la misma este al día, y que haya ejecutado el archivo llamado certificateaccess de nuestras herramientas.

If your digital digital signature does not appear, make sure that it is current, and you have run the file named CertificateAccess of our tools.



Paso 7 – Step 7

Guarde el document con un nombre diferente, o sobrescriba el mismo.
Save the document with a different name, or overwrite the existing one.



Guarde el document con un nombre diferente, o sobrescriba el existente.

Save the document with a different name, or overwrite the existing one.



Paso 8 – Step 8

Seleccione Grant permission, y luego escriba el password correspondiente a su certificado digital. Presione Ok.
Select Grant permission, and then writes the password corresponding to your certificate. Press Ok.



Password

La clave de acceso corresponde a la entrada por el colegiado durante el proceso de registro del **Certificado Digital**.

Password

The password entered by the collegiate during the **Digital Certificate's** registration process.