

# CRT

## Proceso de conversión a formato PFX

### *PFX Format Conversion Process*

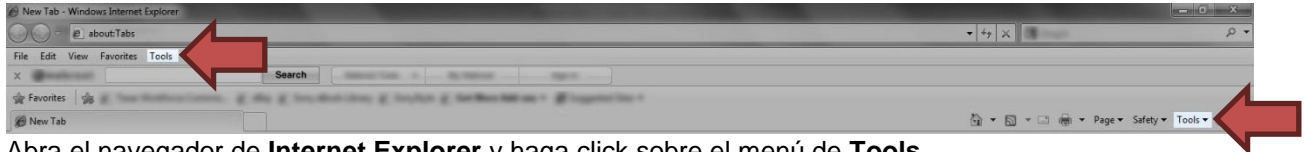


Este manual es para aquellos que quieran llevar su Certificado Digital a otras computadoras luego de haberla instalado en su computadora.

**Importante:** Desde la computadora en donde se instaló el Certificado Digital originalmente, ejecute los siguientes pasos.

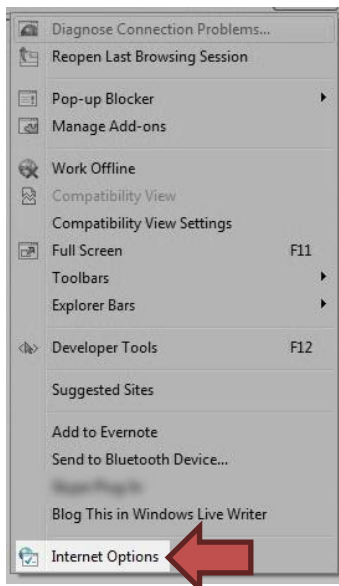
En las imágenes que aparecerán a continuación las áreas de interés han sido resaltadas para más fácil asociación, además, las palabras claves han sido **ennegrecidas**.

## Paso 1



Abra el navegador de **Internet Explorer** y haga click sobre el menú de **Tools**.

## Paso 2



Escoja la opción de **Internet Options**.

### Paso 3



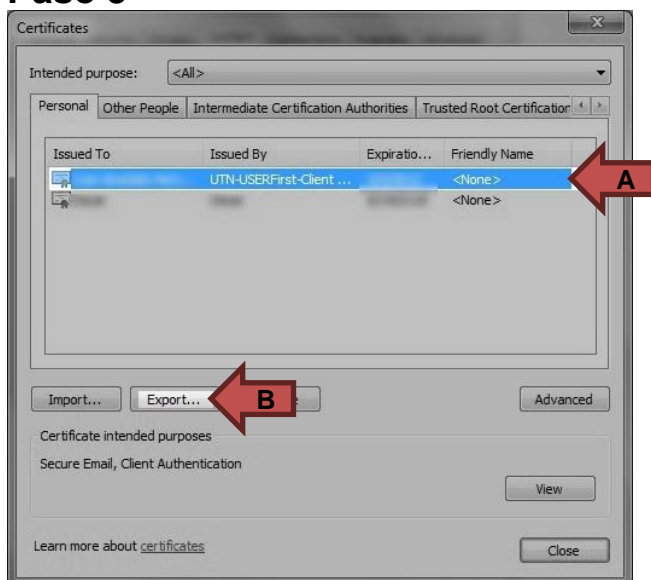
Haga clic sobre la pestaña denominada **Content**.

## Paso 4



Presione el botón llamado **Certificates**.

## Paso 5



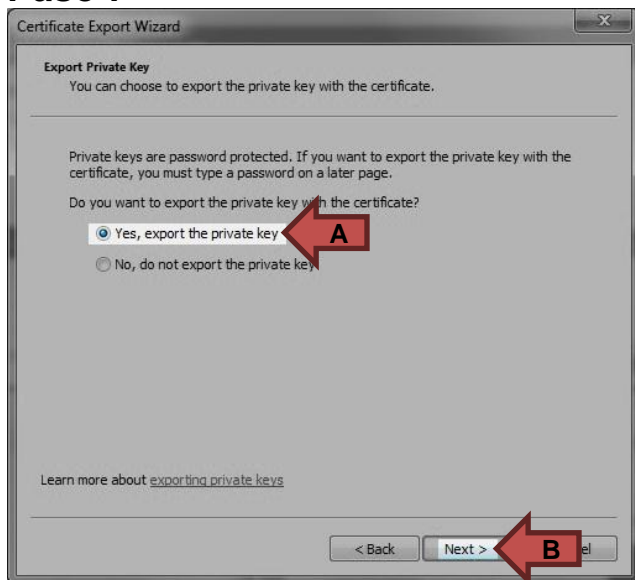
Escoja el certificado a exportarse haciendo un click sobre este y asegurese que esté **resaltado con azul**. Luego oprima el botón de **Export**.

## Paso 6



Dele al botón **Next >**.

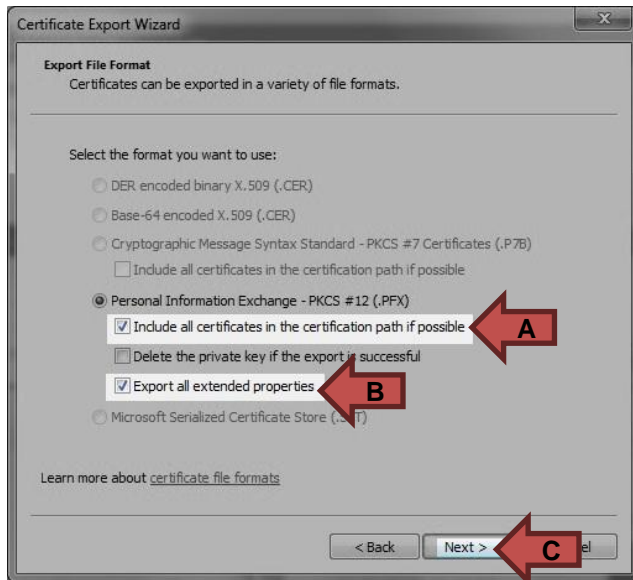
## Paso 7



Seleccione la alternativa **Yes, export the private key** y haga click en **Next >**.



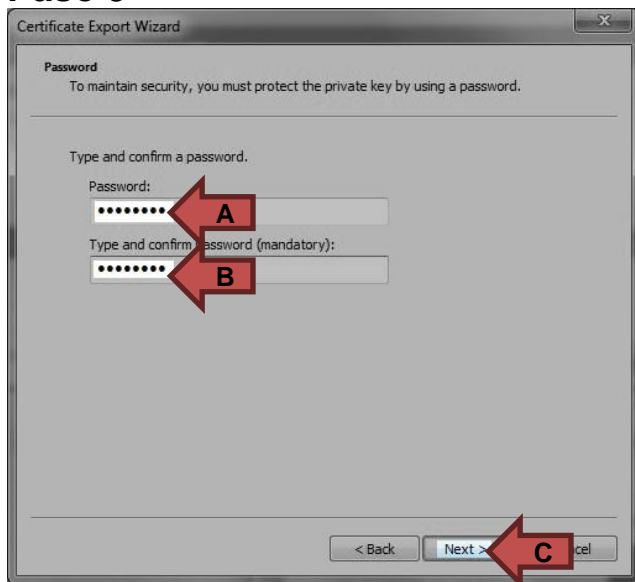
## Paso 8



Marque las opciones **Include all certificates in the certification path if possible** y **Export all extended properties**. Luego vaya a **Next >**.

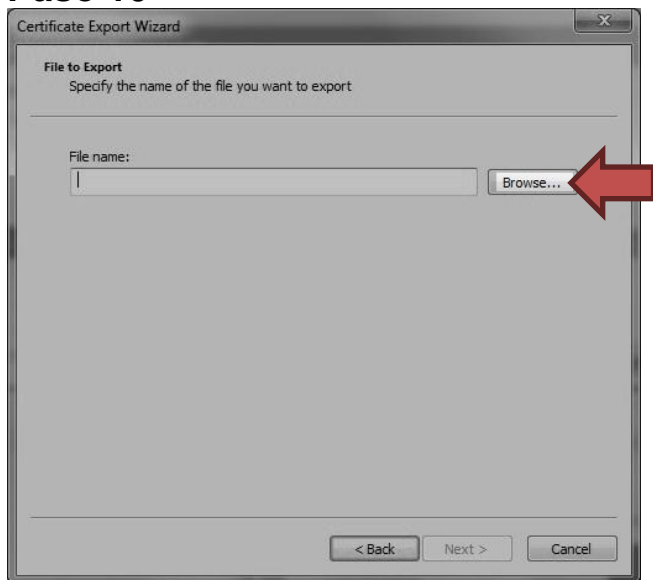


## Paso 9



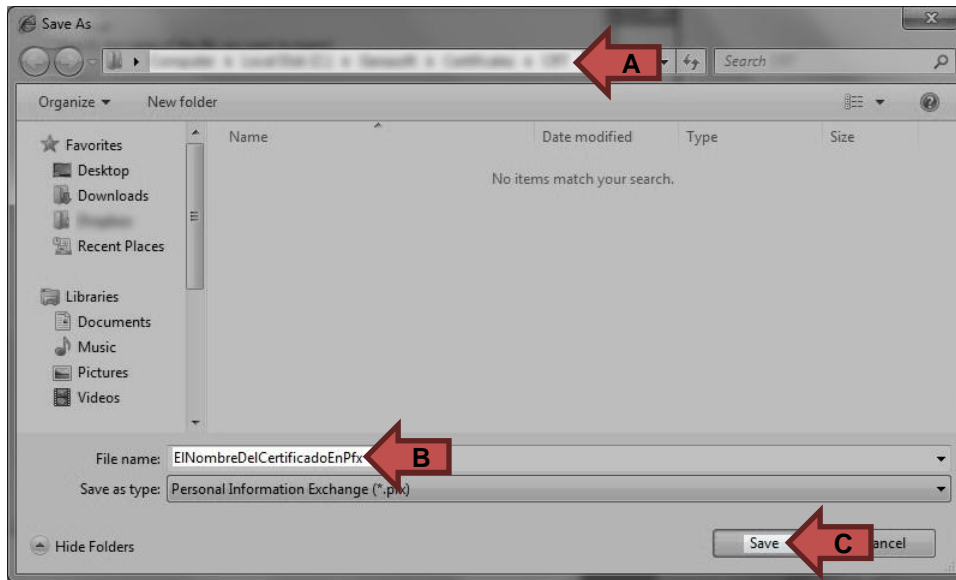
Entre la contraseña del Certificado Digital (la misma que utilizó durante el proceso de instalación) y confirmela en los campos indicados. Presione el botón de **Next >**.

## Paso 10



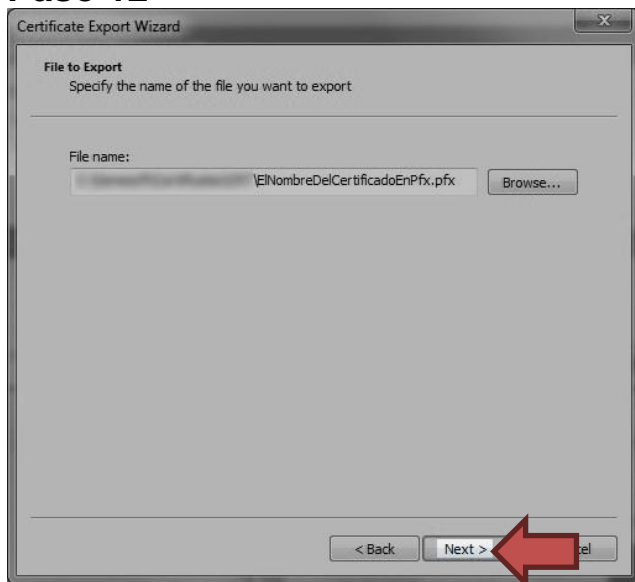
Oprima **Browse**.

## Paso 11



Escoja el archivo donde quiere colocar su certificado exportable, asignele un nombre y presione **Save**.

## Paso 12



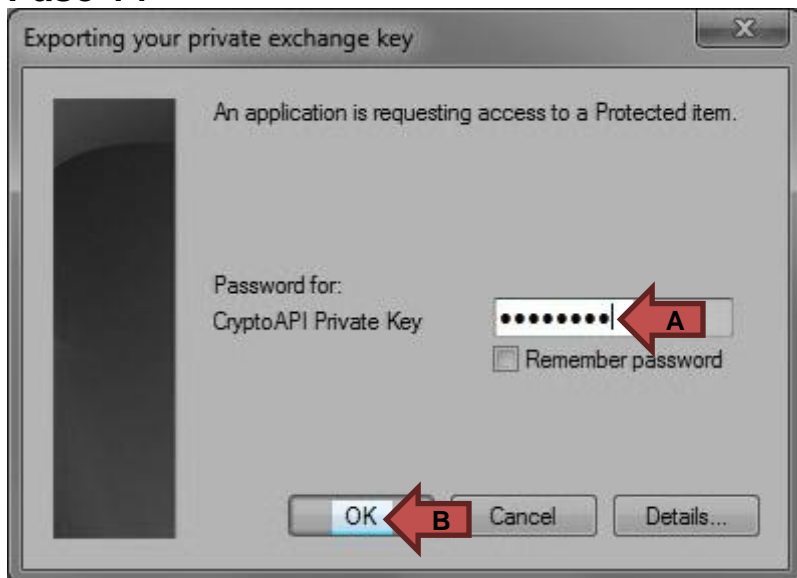
Pinche el botón de **Next >**.

## Paso 13



Active **Finish**.

### Paso 14



Entre su contraseña y dele **OK**.

### Paso 15

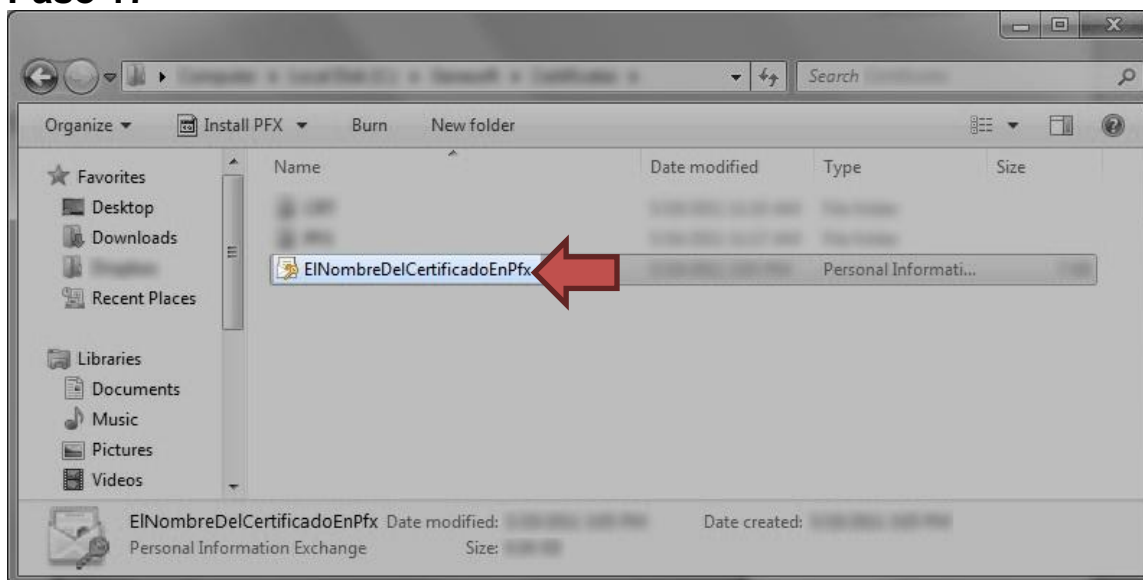


Confirme en **OK**.

### Paso 16

Copie el archivo de extensión pfx en una computadora alterna.

## Paso 17



Haga doble-clic sobre el certificado exportable.

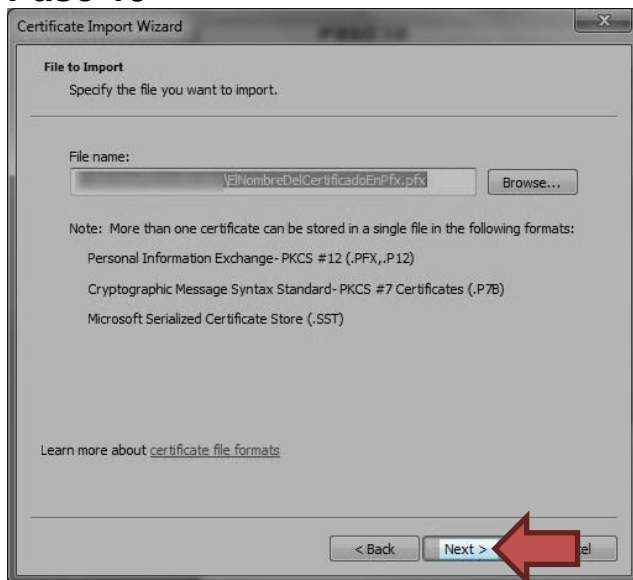


## Paso 18



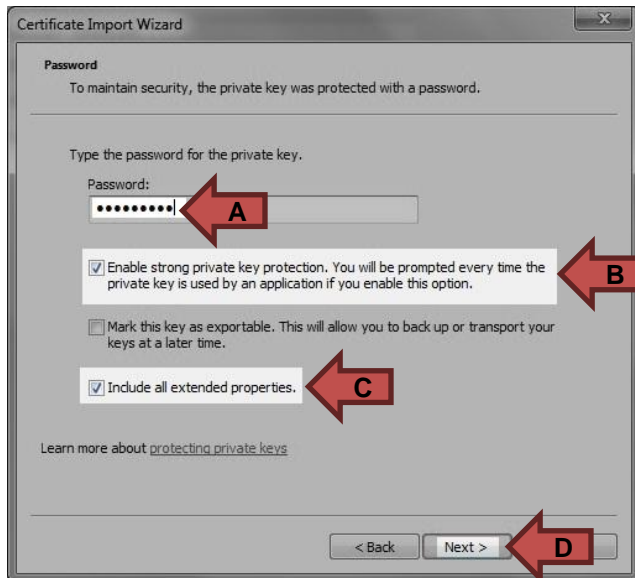
Presione **Next >**.

## Paso 19



Siga a la siguiente ventana con el botón de **Next >**.

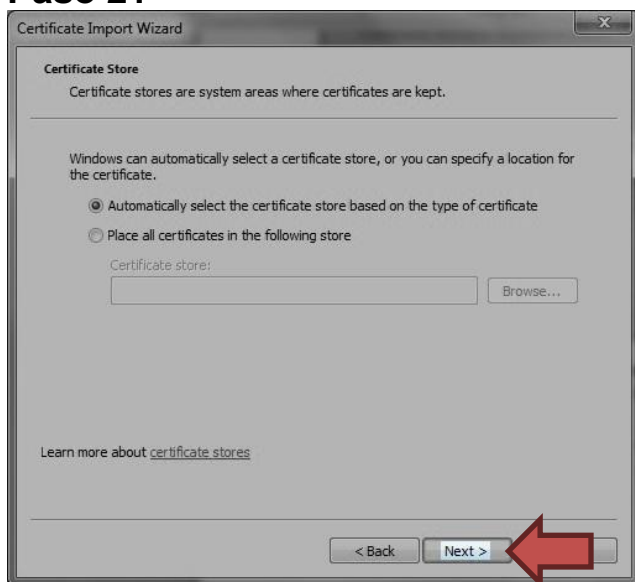
## Paso 20



**Nota:** La opción de **Include all extended properties** no es mostrada cuando el proceso es llevado a cabo en computadoras con **Windows XP**.

Entre su contraseña en el campo de **Password**, asegúrese que las opciones de **Enable strong private key protection** y de **Include all extended properties** estén marcadas. Prosiga al próximo paso presionando **Next >**.

## Paso 21



Haga click en **Next >**.

## Paso 22



Presione **Finish**.

## Paso 23



Pinche el botón de **Set Security Level...**

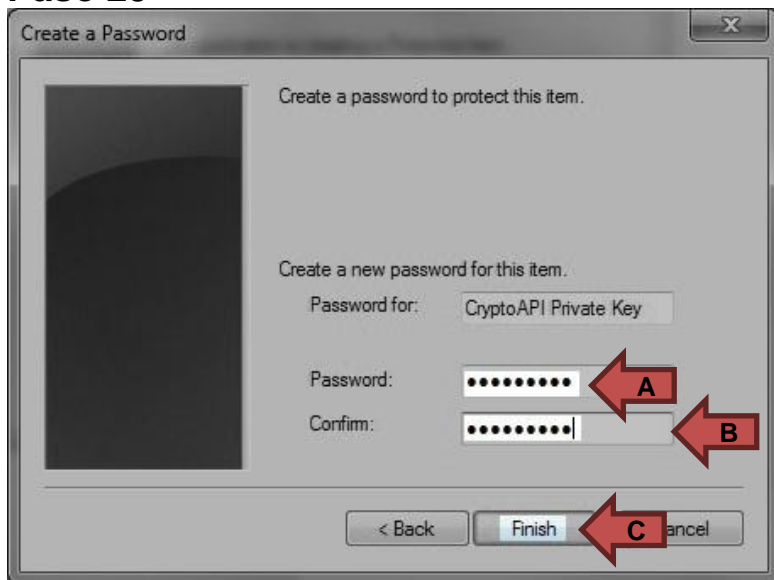
## Paso 24



Selecione la alternative de **High** y clickee **Next >**.



## Paso 25



Entre su contraseña y confírmela, luego dele a **Finish**.

### Paso 26



Continue con **OK**.

### Paso 27



Presione **OK**.